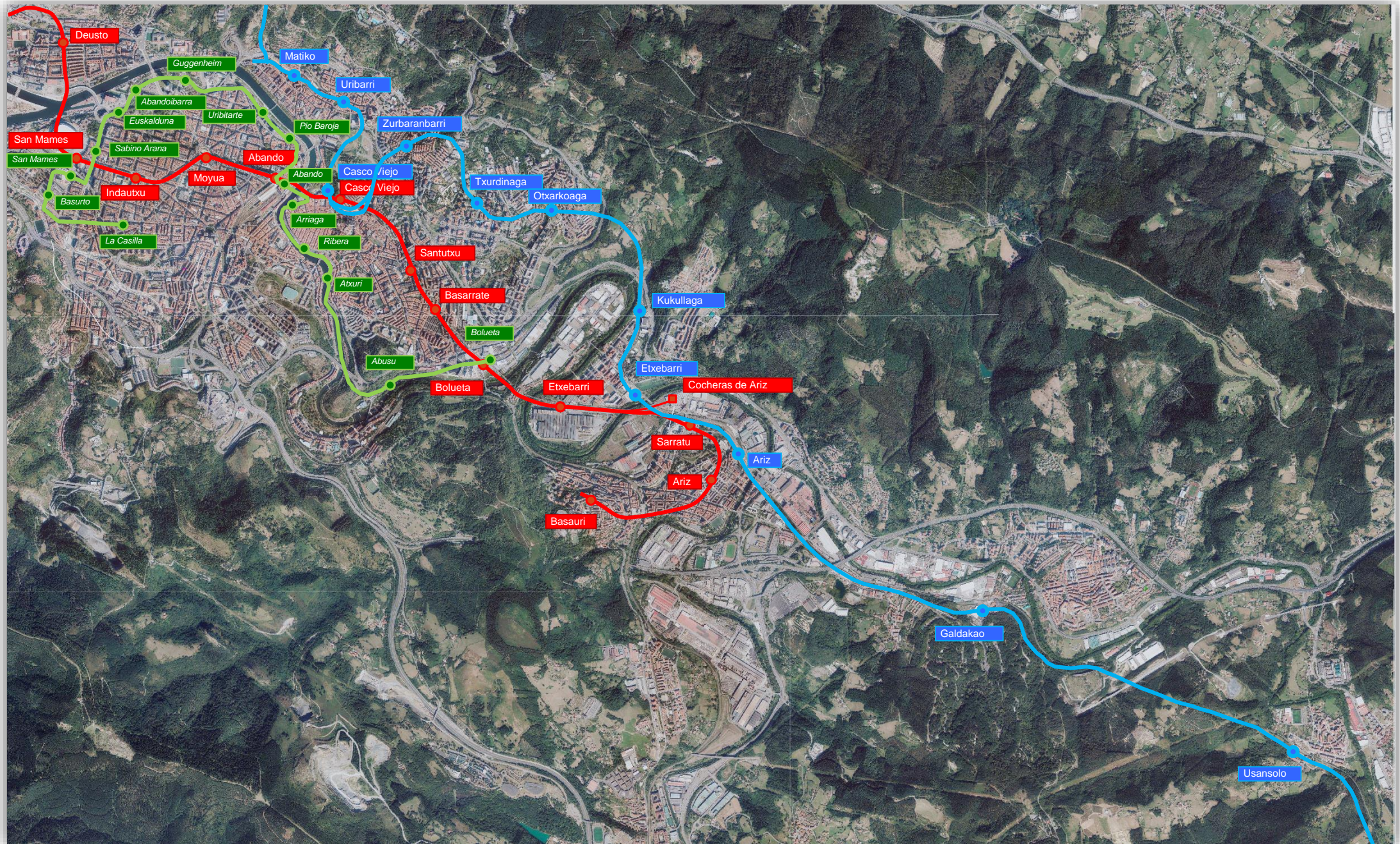
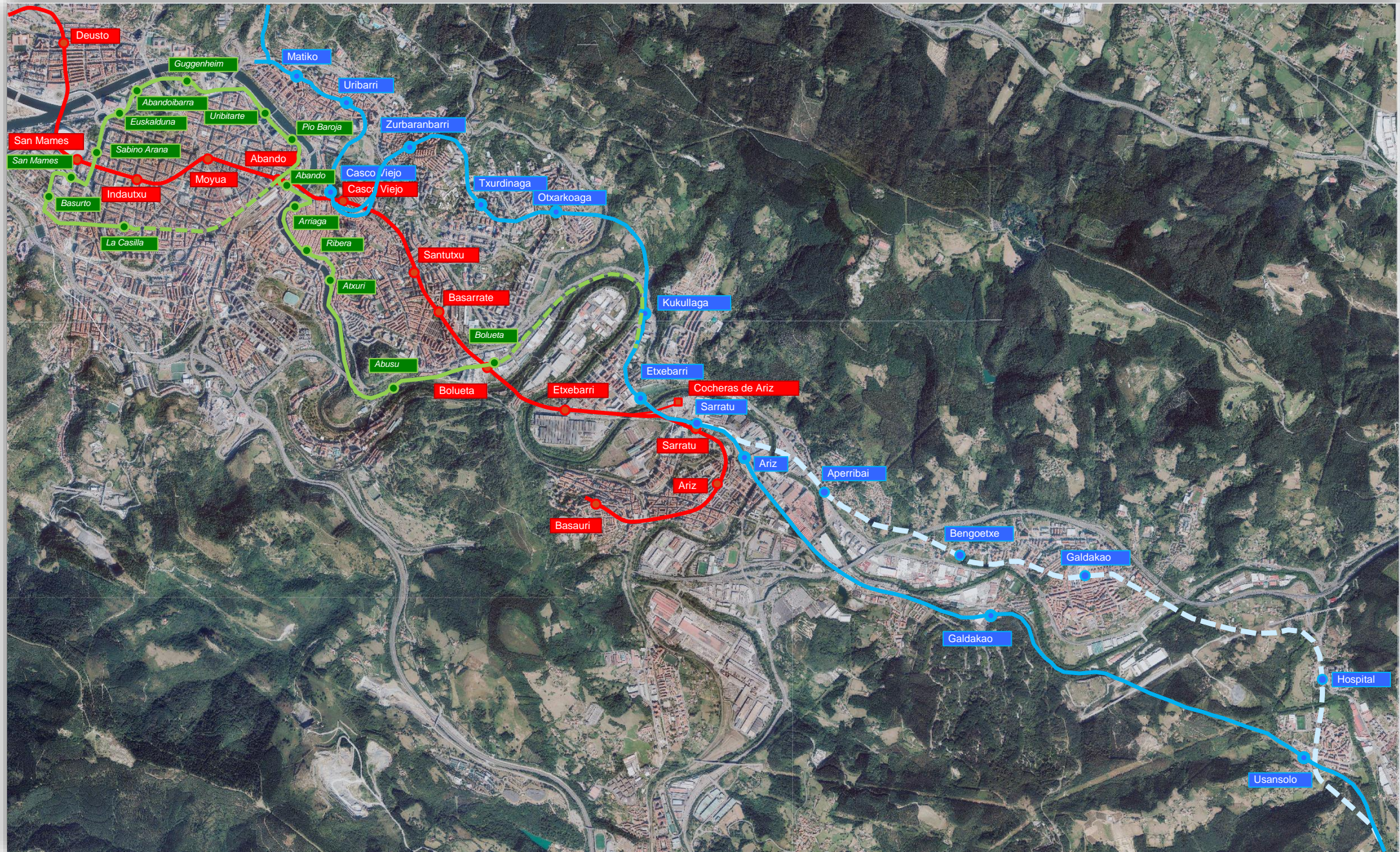


Línea 5

Línea 3 fase 2 del metro de bilbao

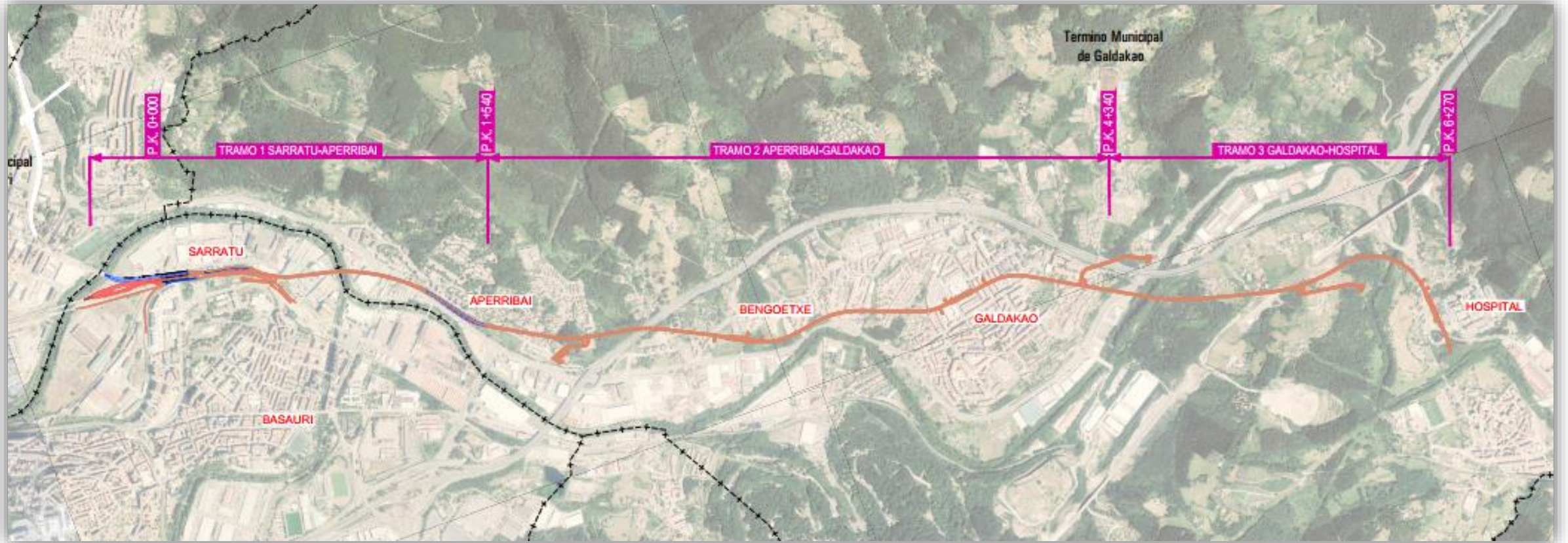


Red de Metro Actual

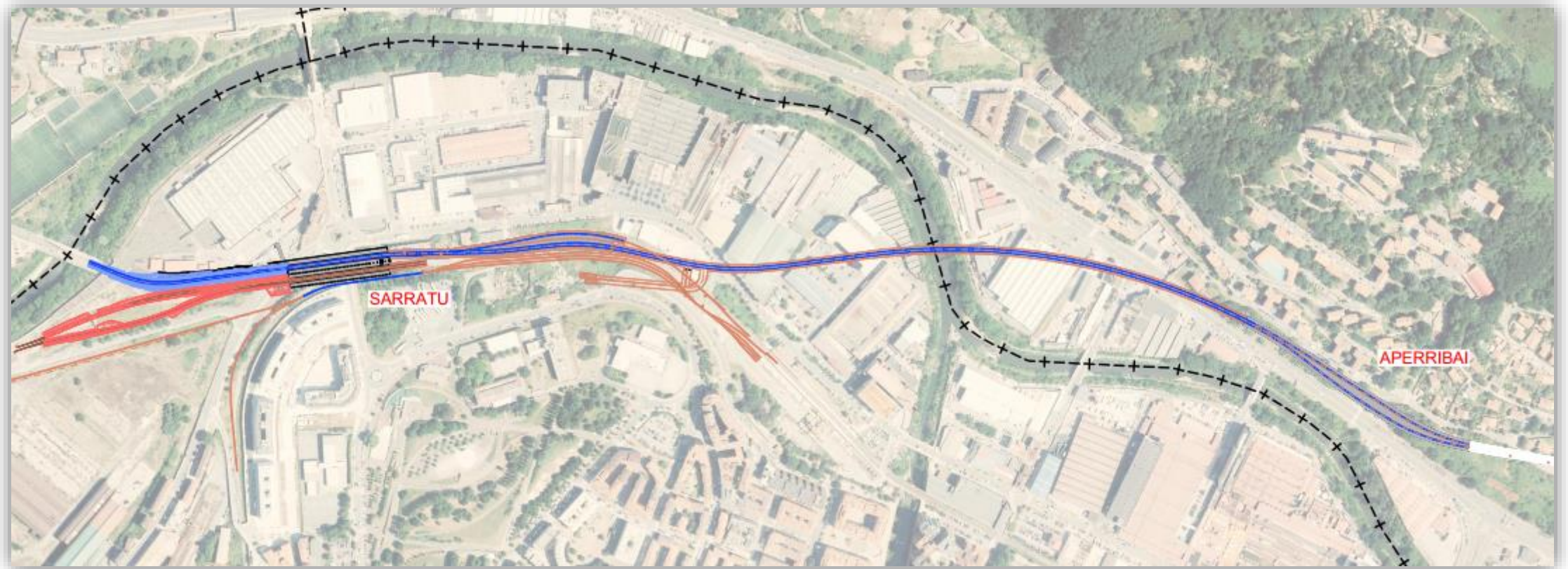


Metro Actual + Futura Línea 5

Tramos Licitados: Sarratu- Hospital



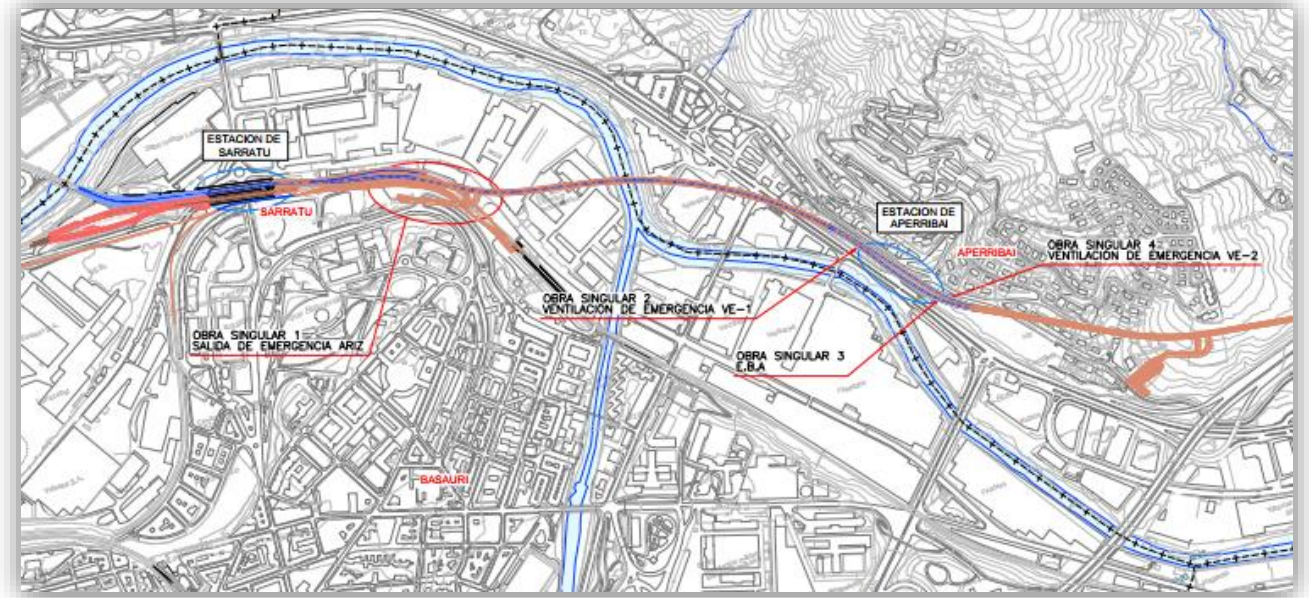
TRAMO 1 : SARRATU – APERRIBAI. Planta General



TRAMO 1 : SARRATU –APERRIBAI. Características Generales y Esquema funcional

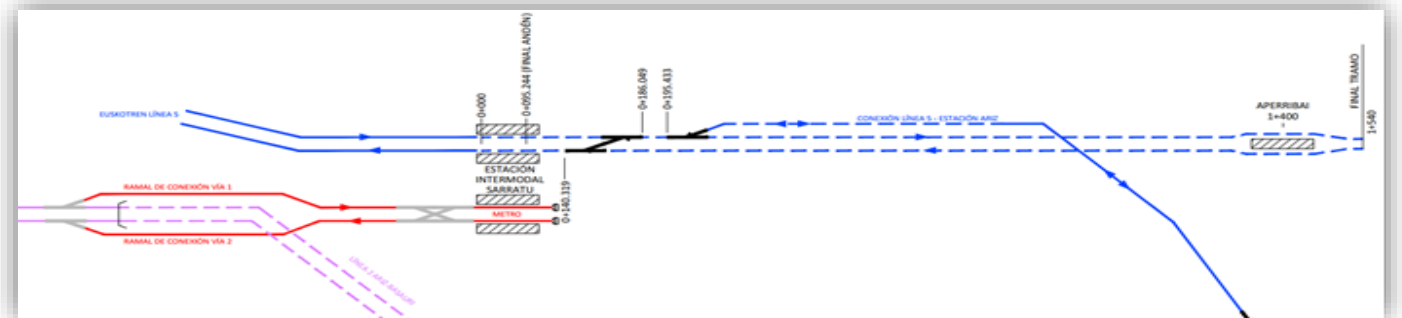
Características del proyecto:

- Longitud del tramo: **1.540 m**
- Túnel en mina: **814 m**
- Estaciones:
 - Sarratu (Cut&Cover)
 - Aperribai (Cut&Cover)

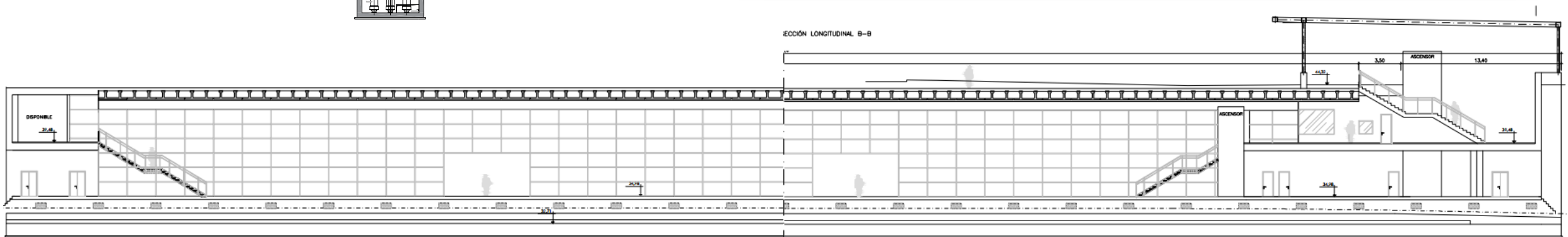
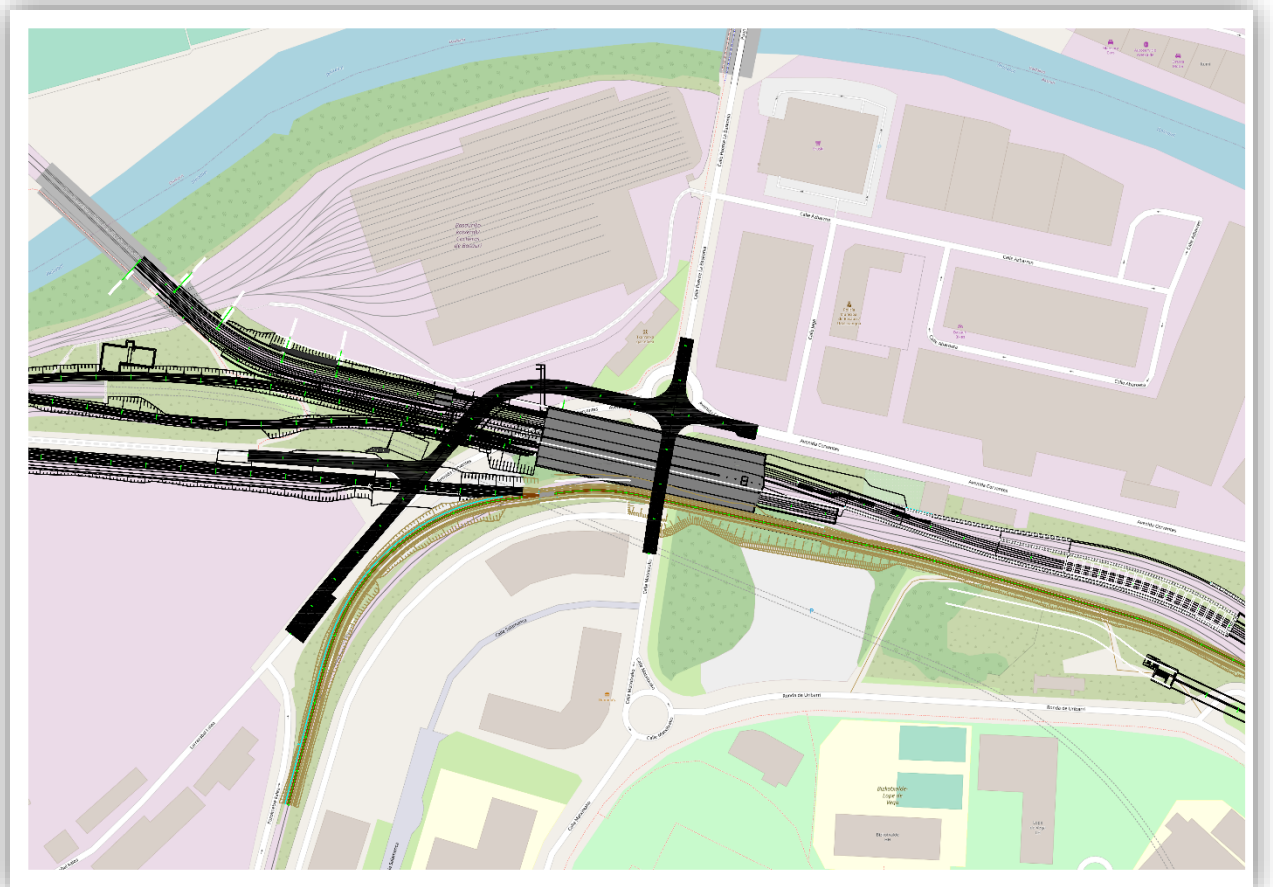
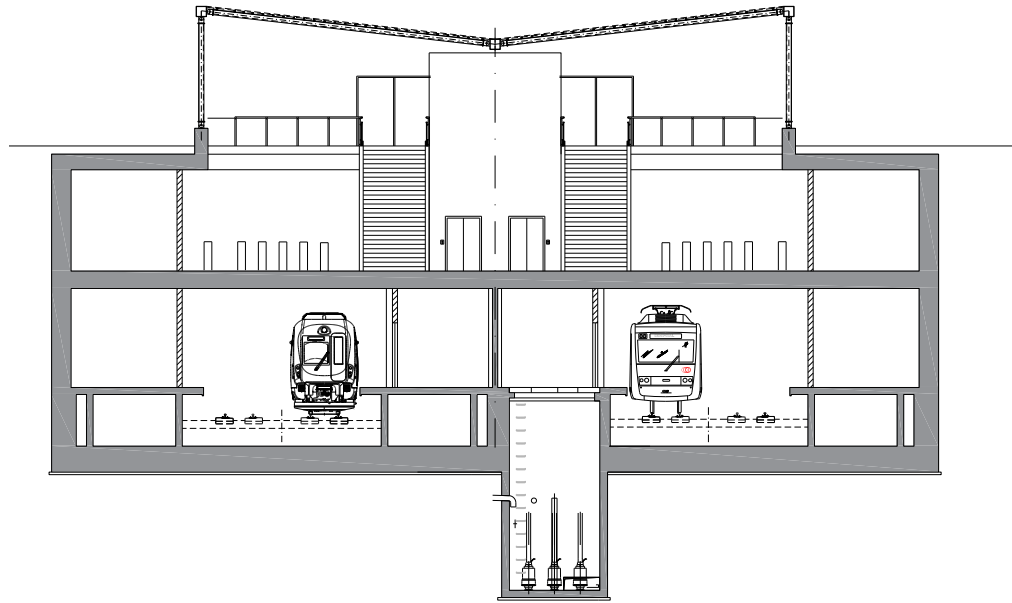


Conexión MetroBilbao-L5

Plazo estimado de ejecución: **48 meses.**



Estación de Sarratu



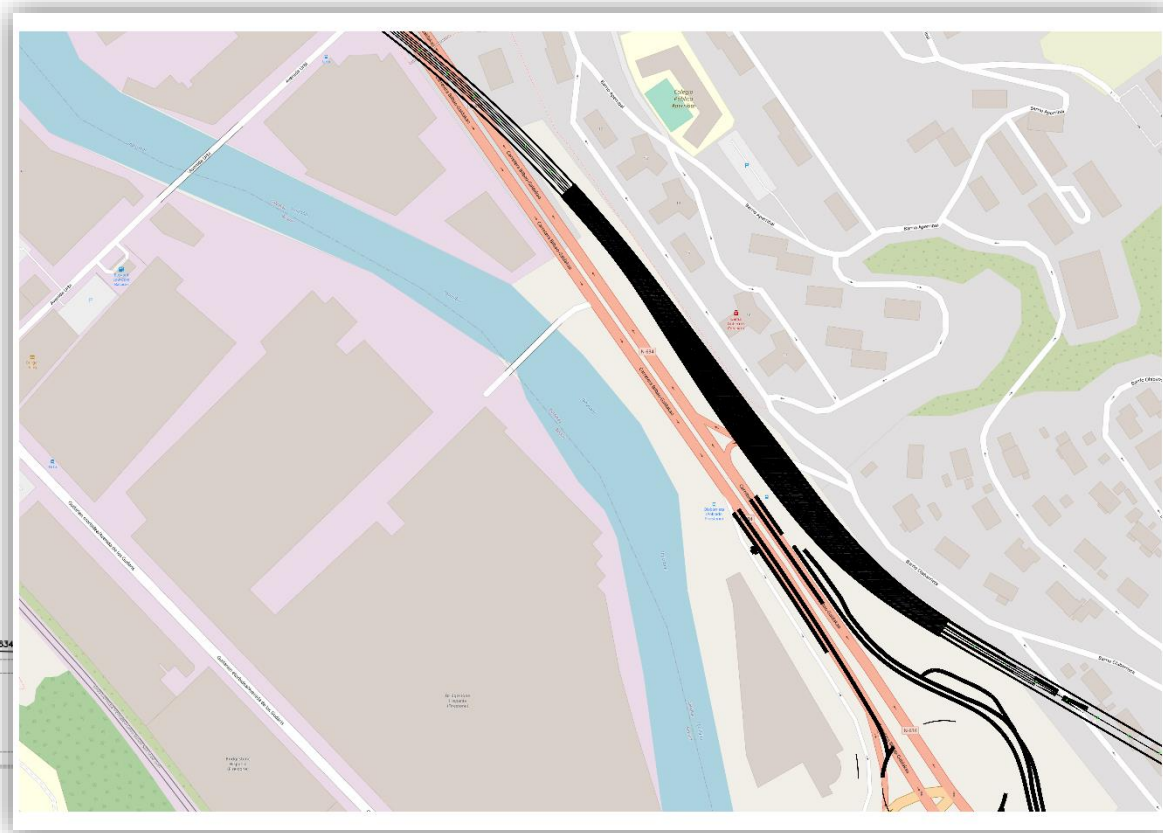
TRAMO 1 : SARRATU - APERRIBAI

Estación de Aperribai. Localización

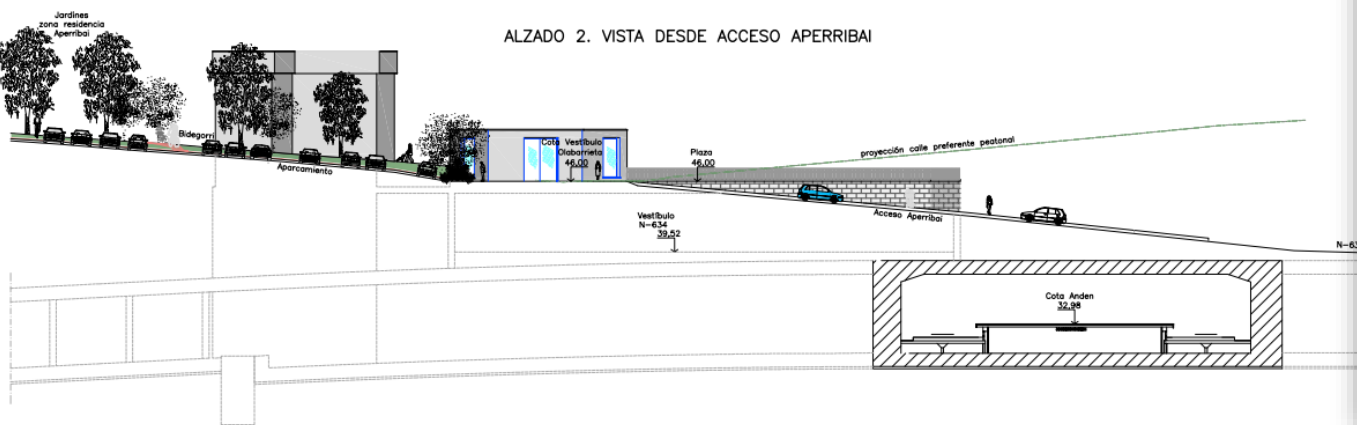
La estación de Aperribai se sitúa al lado de la BI-625 con acceso tanto desde la propia carretera como desde el ascensor que lleva al ambulatorio



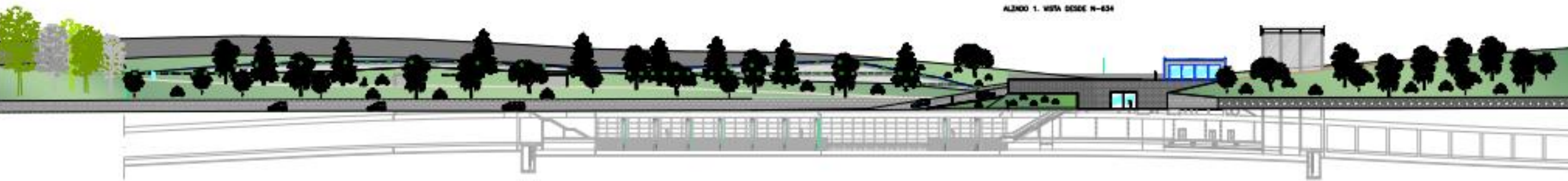
Estación de Aperribai. Secciones



ALZADO 2. VISTA DESDE ACCESO APERRIBAI

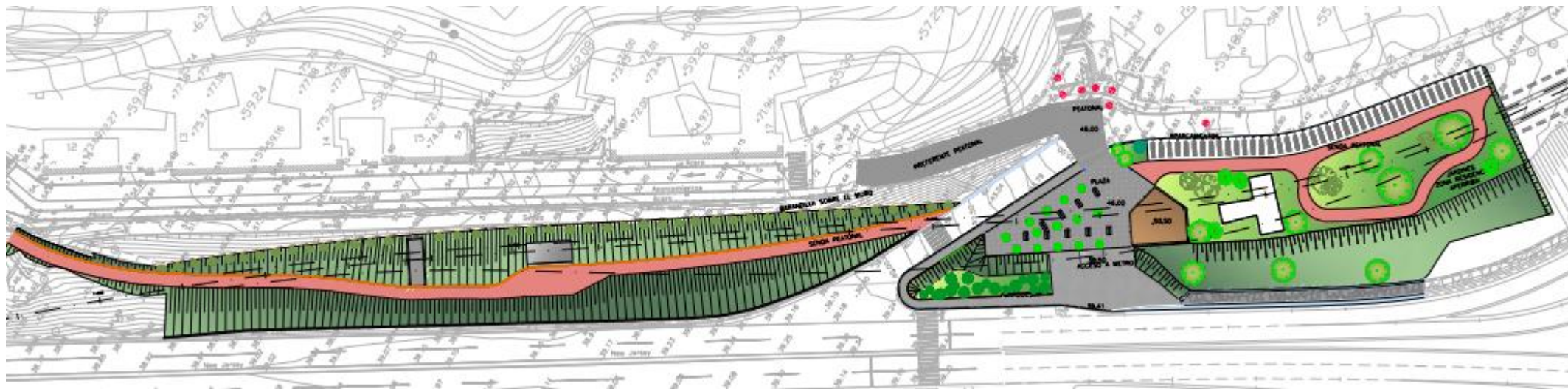
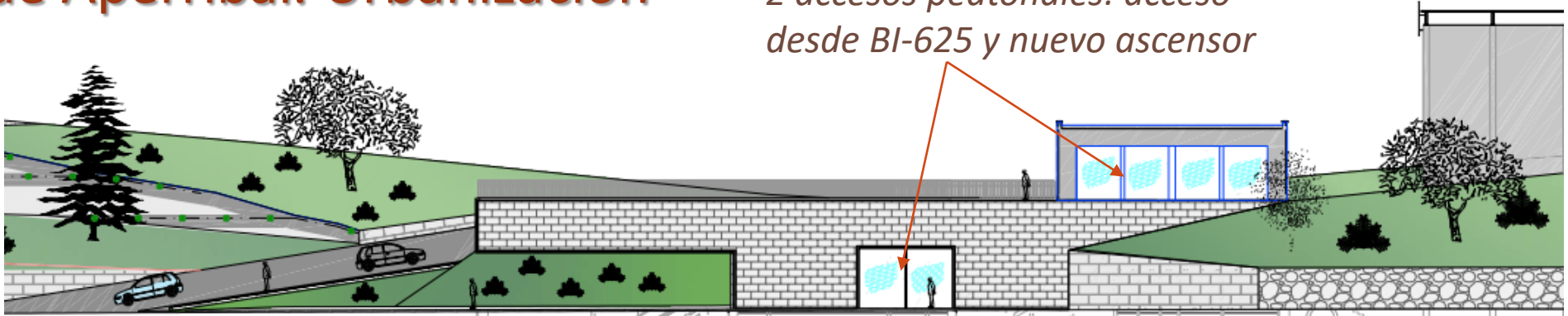


ALZADO 1. VISTA DESDE N-634

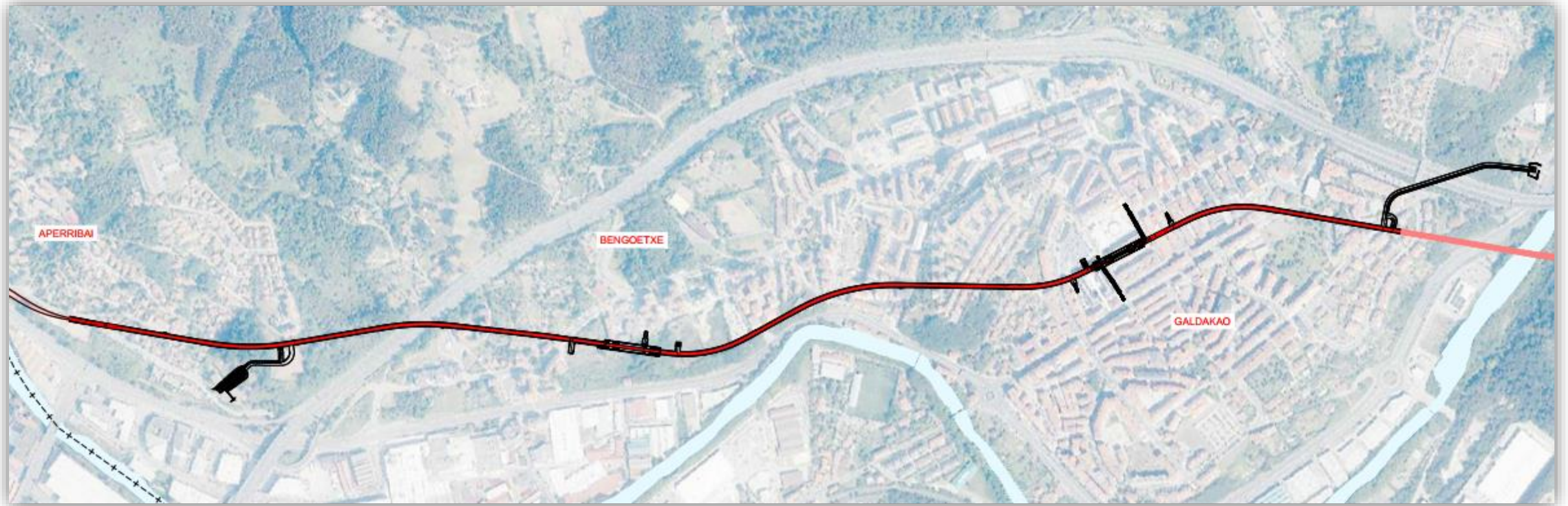


Estación de Aperribai. Urbanización

2 accesos peatonales: acceso desde BI-625 y nuevo ascensor

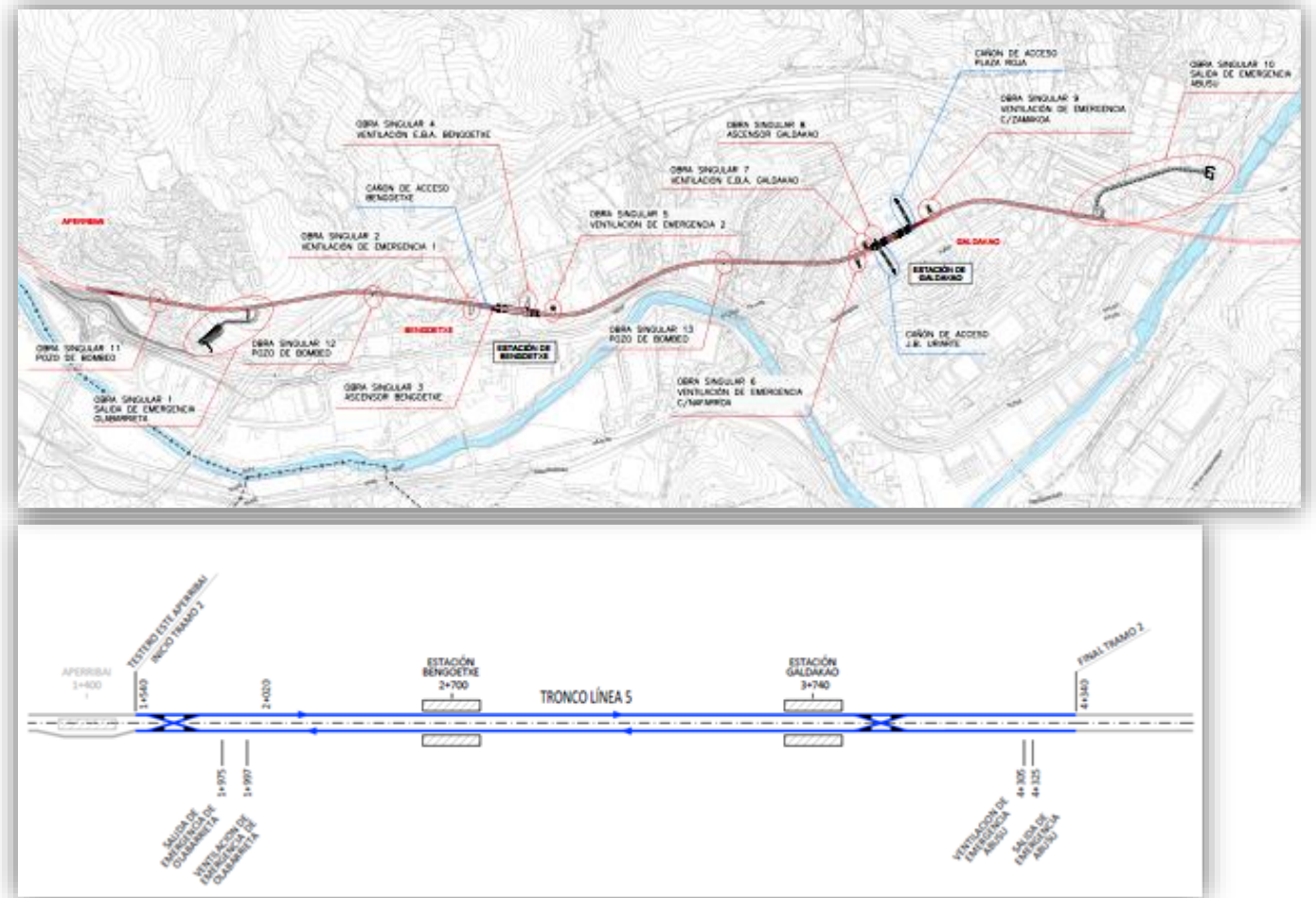


TRAMO 2 : APERRIBAI – GALDAKAO. Planta General



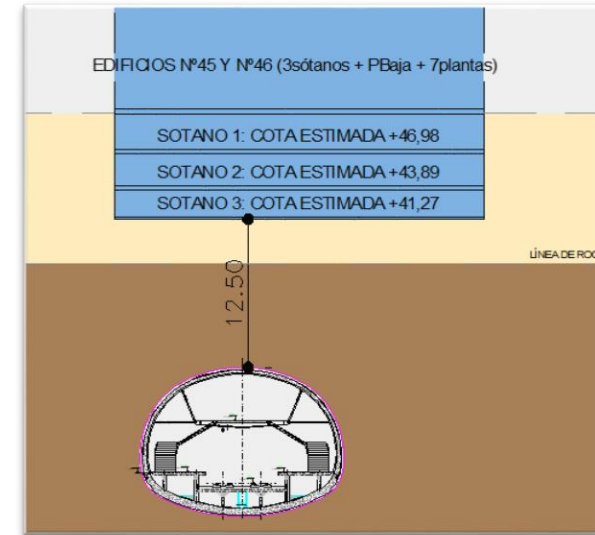
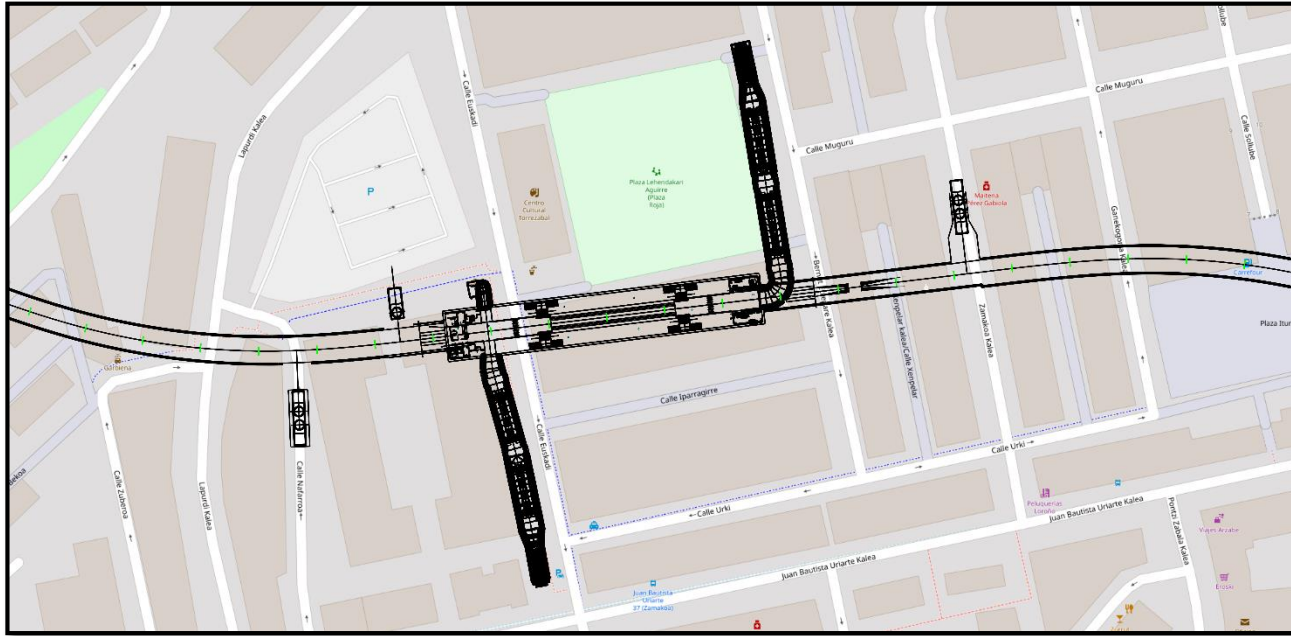
TRAMO 2 : APERRIBAI – GALDAKAO. Características Generales

- Longitud del tramo: 2.800 m
- Túnel en mina: 2.500 m
- Estaciones:
 - Bengoetxe (Cut&Cover)
 - Galdakao (Caverna)
- Plazo estimado de ejecución: 46 meses.

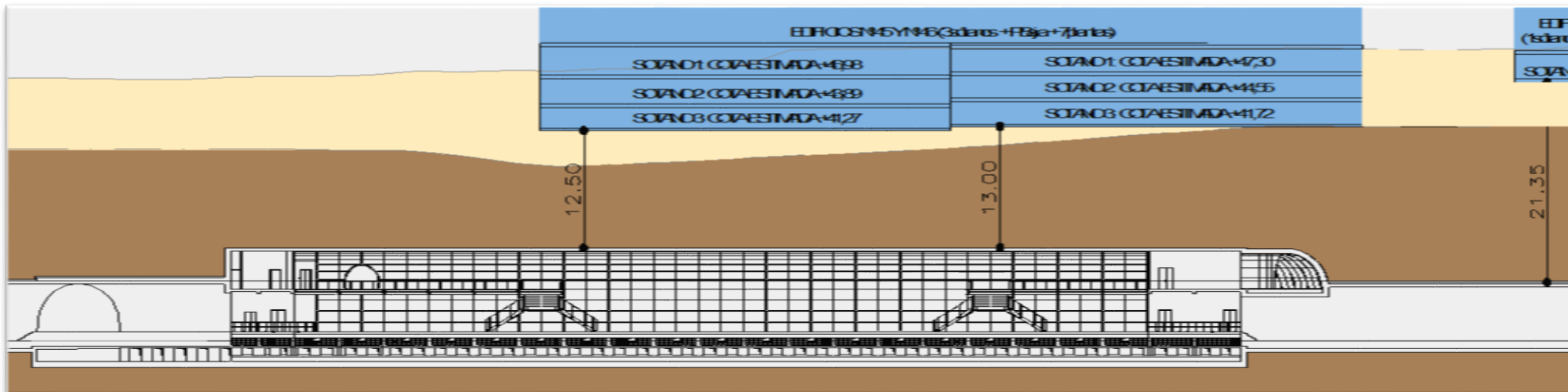


TRAMO 2 : APERRIBAI – GALDAKAO

Estación de Galdakao

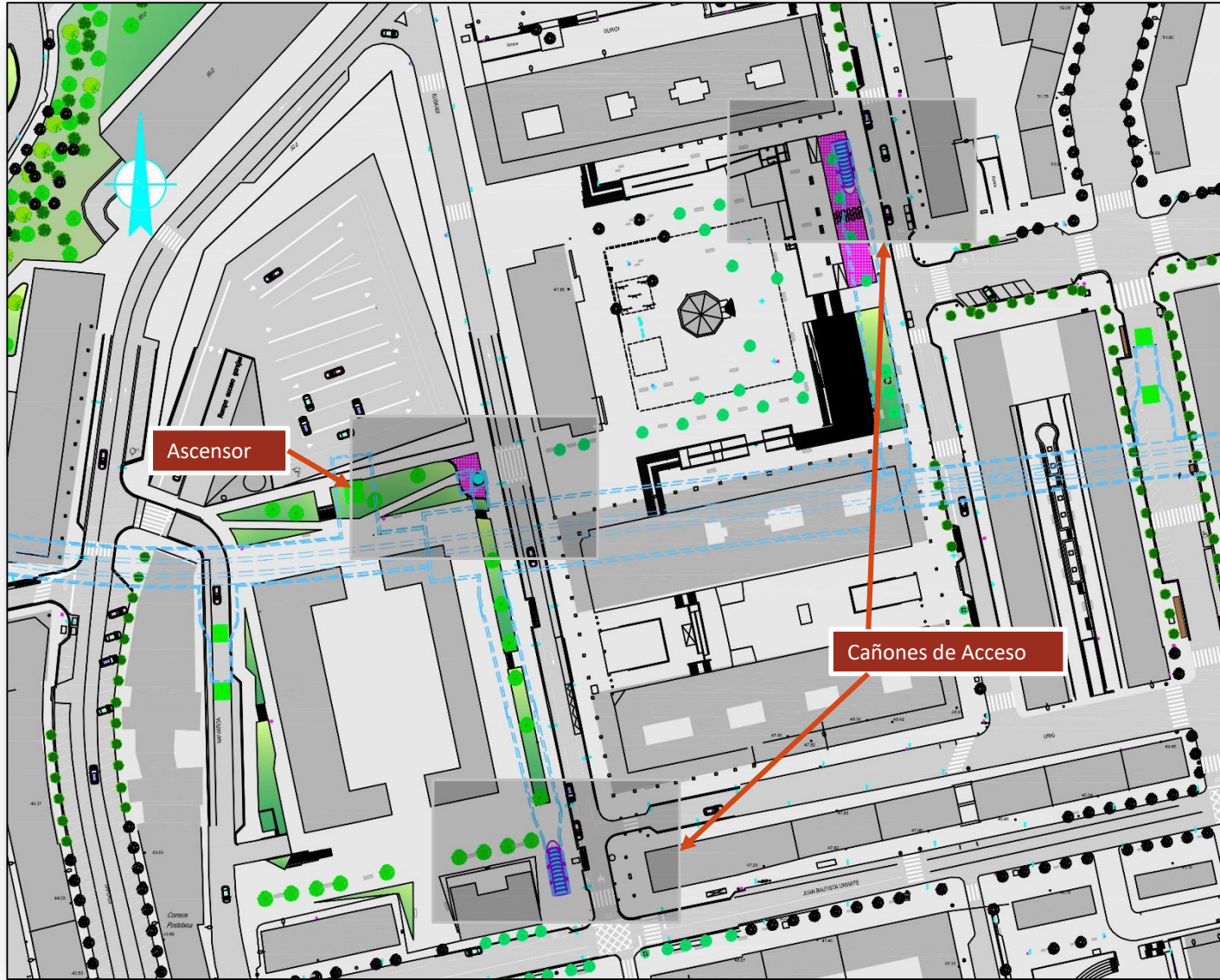


Sección transversal Estación

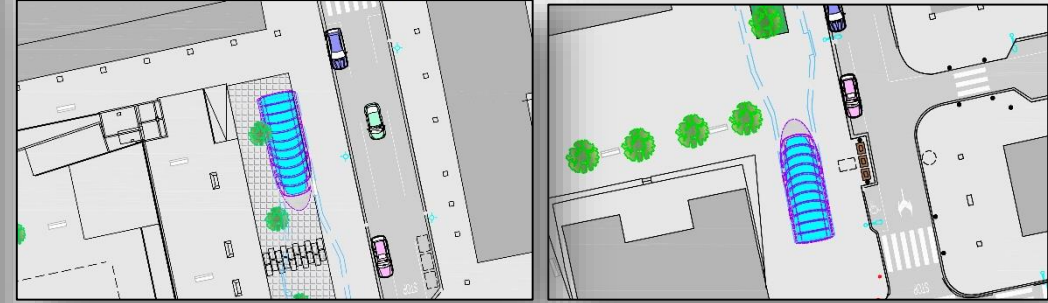


Sección Longitudinal Estación

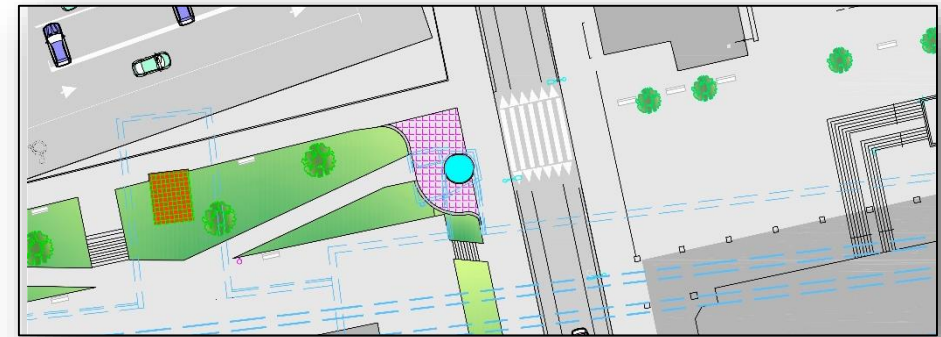
TRAMO 2 : APERRIBAI – GALDAKAO



Estación de Galdakao



Cañones de Acceso



Ascensor

TRAMO 3: GALDAKAO – HOSPITAL. Planta General

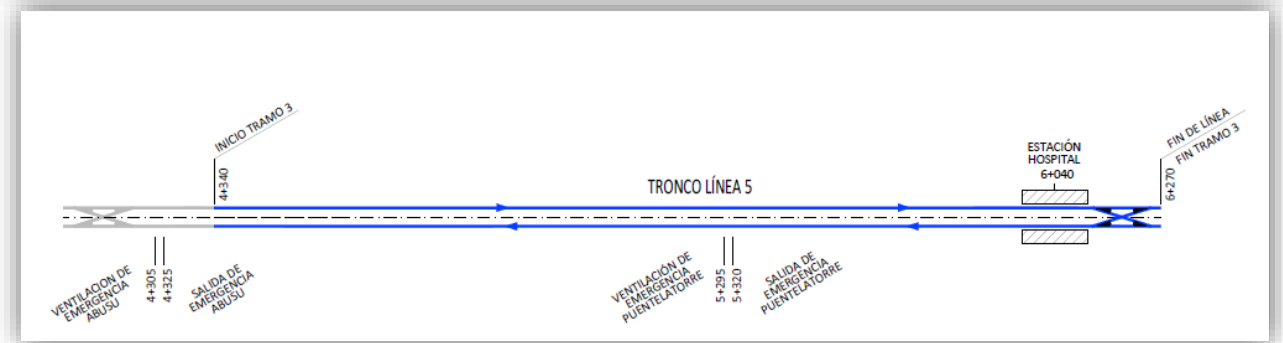
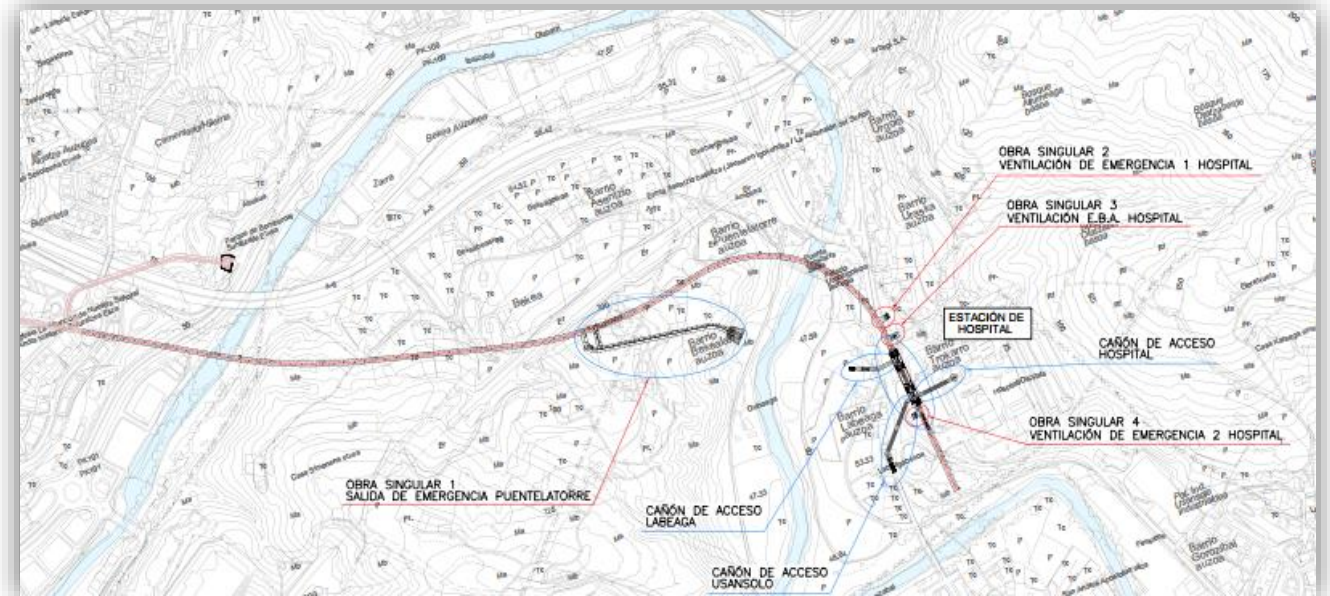


TRAMO 3: GALDAKAO – HOSPITAL. Características Generales

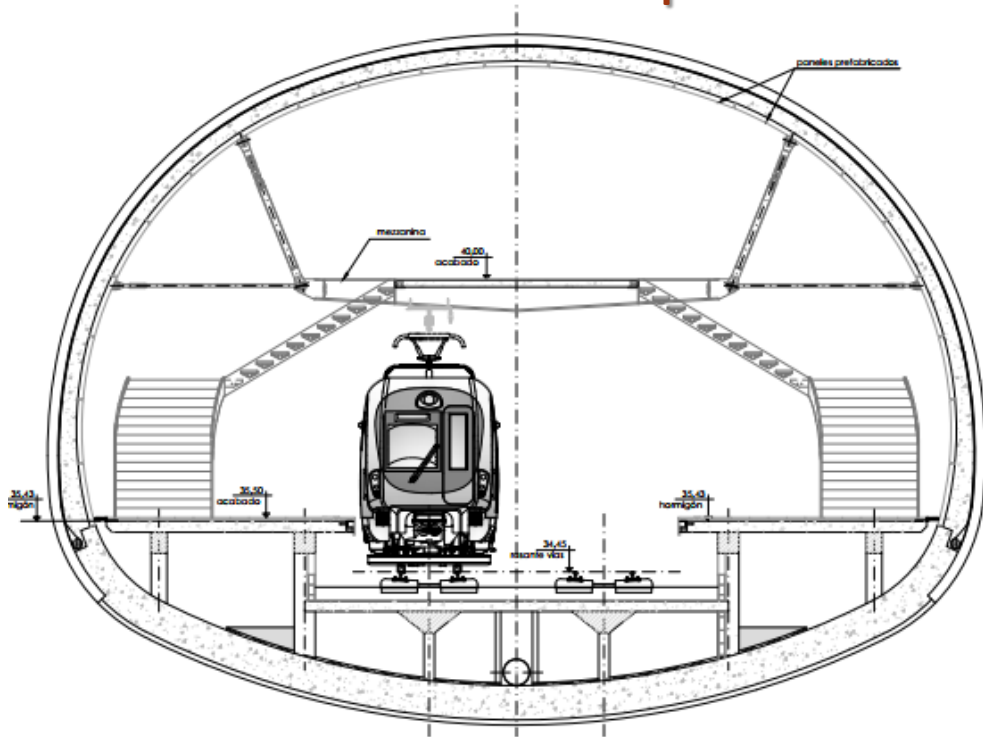
Características del proyecto:

- Longitud del tramo: **1.930 m**
- Túnel en mina: **1,830 m**
- Estaciones:
 - Hospital (Caverna)

Plazo estimado de ejecución: **46 meses.**



Estación de Hospital



Estación de Hospital.
Situación de los accesos.

Ascensores Hospital

Cañones de Acceso

